

# Comunità Raymond Gledhill

**NON LUOGO DI CURA MA  
STRUMENTO DI  
CAMBIAMENTO**

Centro di Socioterapia intensiva  
Integrata

Guida per l'Utente

# Comunità Raymond Gledhill

Questa è una palestra di vita.

Come a scuola, si studiano materie importanti: le emozioni, i pensieri, i comportamenti disadattivi per essere padroni del proprio destino senza subirlo passivamente

*Il carattere di un uomo è il suo destino*  
*Eraclito*

# Ingredienti ambientali per un *cambiamento radicale*

Equilibrio dinamico tra

## **Socioterapia**

ruoli di responsabilità

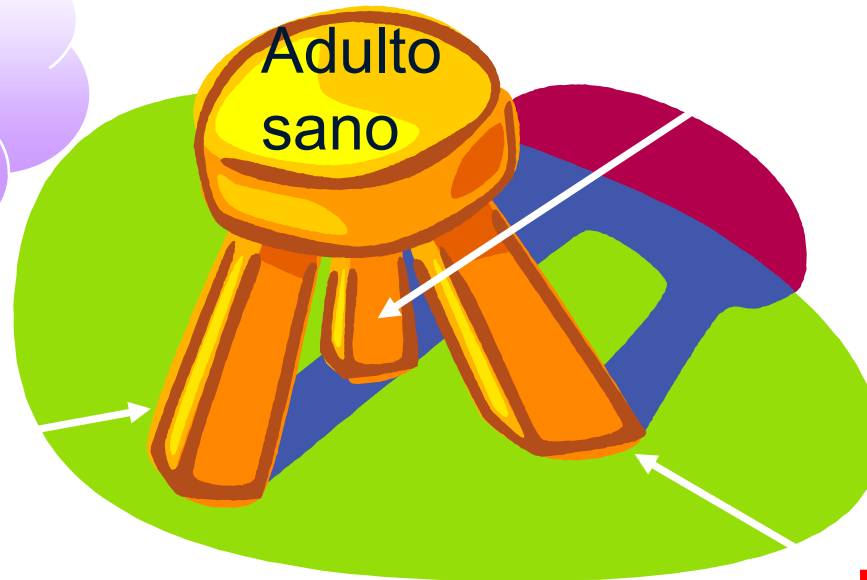
Norme, Empatia,  
Coesione

## Identità

## **Psicoterapia**

training relazioni  
intime nei gruppi

## Rapporti



## **STEPPS**

Strumenti  
e guida

## Emotività

# Comunità Raymond Gledhill

Comunità = Socioterapia  
Terapeutica = Psicoterapia

Un intreccio tra psicologia e sociologia che genera un ambiente terapeutico basato su:  
cultura del “perché”, democrazia e insegnamento

# La Socioterapia

Organizzazione di ruoli sociali  
significativi, utili al compito principale:  
*far funzionare la comunità*

Gli utenti si danno ruoli di responsabilità  
(*empowerment*)

Operatori e residenti cooperano e rispettano  
l'autorità decisionale del gruppo da pari  
(*democrazia*)

# La Socioterapia

I membri del gruppo si esercitano in **ruoli sociali vari e nuovi** rispetto a quello abituale

Studiano le forze psicologiche che si oppongono al compito del ruolo nel sistema (*forze anti-task*)

... e nel processo scoprono se stessi (*identità*)

# Ruoli Sociali in Comunità

I ruoli attivi si oppongono al ruolo passivo di malato dipendente (*immagine di Sé*)

Assumere responsabilità dà maggior controllo sulla propria vita (*autostima*)

Si impara a fare a meno di dipendere totalmente dai Servizi Sanitari (*autonomia nell'ambiente*)

# Infatti

Relazioni significative producono  
cambiamenti nei circuiti nervosi

La qualità delle relazioni nei gruppi e  
con l'ambiente forma l'identità e il  
nostro carattere sociale



# Pertanto

La cultura del gruppo  
d'appartenenza forma l'identità  
sociale di una persona; appartenere  
ad un gruppo di cultura diversa la  
tras-forma

Fare legami significativi con un gruppo  
responsabile rafforza, matura e fa cambiare

# Principi operativi

Si attua l'autogestione. Residenti e operatori in piena autonomia stabiliscono responsabilità e regole condivise da tutti

Qui si fa tutto in gruppo e ci sosteniamo reciprocamente senza rapporto di dipendenza verso l'autorità gerarchica

Il dialogo è il principio basilare della democrazia che praticiamo nel rispetto per i sentimenti e il pensiero dell'altro

# Finalità della Socioterapia

..... aiutare tutti ad aiutarsi da soli per  
cambiare tutti con l'aiuto di tutti !

L'alleanza terapeutica col gruppo dei compagni  
genera energia vitale contro il malessere  
(*recupero di progetti di realizzazione personale*)

*L'uomo non è mai più felice di quando dà felicità ad altri*

*Akhenaton*

La regola  
generale qui è  
rendere conto  
al gruppo  
delle proprie  
responsabilità



- Nessuno da ordini individualmente a nessuno

# Si impara:

1. A controllare gli impulsi e sfidare i pensieri distorti automatici con lezioni ed esercizi  
(*approccio STEPPS*)
2. A condividere pensieri e direttive nelle assemblee decisionali
3. Ad essere genuini e parlare, come si suol dire, col 'cuore in mano' sempre di più
4. A sviluppare una disciplina personale

*Siamo noi il cambiamento che vogliamo vedere nel mondo*  
*Mahatma Gandhi*

# Principi generali cardinali

- a) Divieto di parlare fuori dai gruppi dei tuoi problemi emotivi: ci sono spazi e orari di terapia apposta per questo
- b) Divieto di isolarti
- c) Abitudine a chiedere umilmente aiuto e sostegno ai compagni

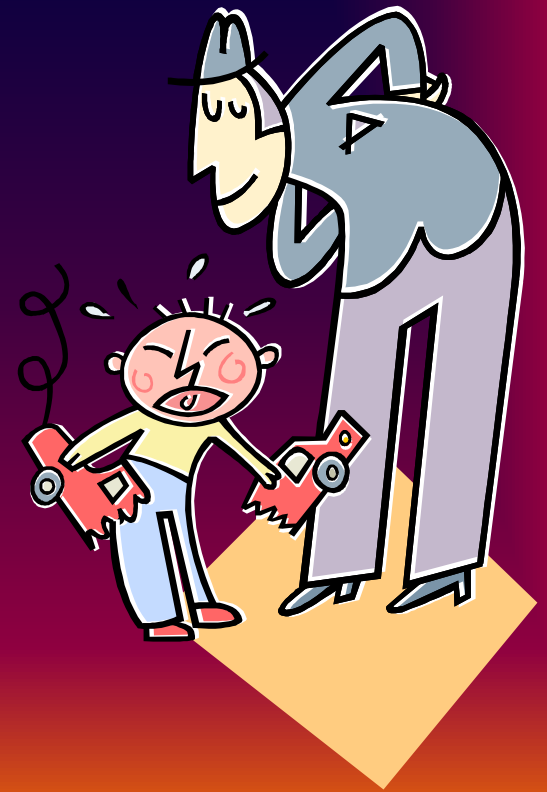
# Terapia individuale o di gruppo?

Non si fa assistenza qui: non si pratica rapporto terapeutico individuale tra operatore “sano” e utente “malato”

Qui si praticano terapie di gruppo di vario tipo e insegnamenti di abilità sociali per l'autonomia

# Terapia individuale o di gruppo?

La terapia individuale può evocare vissuti di dipendenza infantilizzante verso il ruolo d'autorità del terapeuta, ed è più appropriata fuori o dopo la Comunità





# Terapia individuale o di gruppo?

Se dipendi da una sola persona in terapia individuale, psicologicamente torni un po' bambino.

Ciò è utile e necessario per comprendere parte del tuo vissuto infantile nelle relazioni intime ma....

putroppo non basta per maturare socialmente

# Comunità Raymond Gledhill

Il gruppo sviluppa e rafforza le parti adulte  
senza rischio di compiacere il terapeuta o  
vendicarsi di chi si dipende

Anche i membri della tua famiglia sono  
seguiti in gruppi separati da consulenti dei  
familiari

# Lo strumento della Socioterapia: il Community Meeting

## Attività principale della Comunità

In questo spazio:

- si discutono eventi importanti
- si prendono decisioni organizzative significative
- si studiano le dinamiche psicologiche della comunità

# Atteggiamenti da abbandonare

No egocentrismo

No egoismo

No pena per te stesso

No rifugio nel  
ruolo di malato,  
limitato e  
incompreso



# Motivazione per essere accolto

Essere convinti di avere  
problemi personali importanti

Volere abbandonare a tutti i  
costi i comportamenti  
disfunzionali:... da 'malato'

Fine